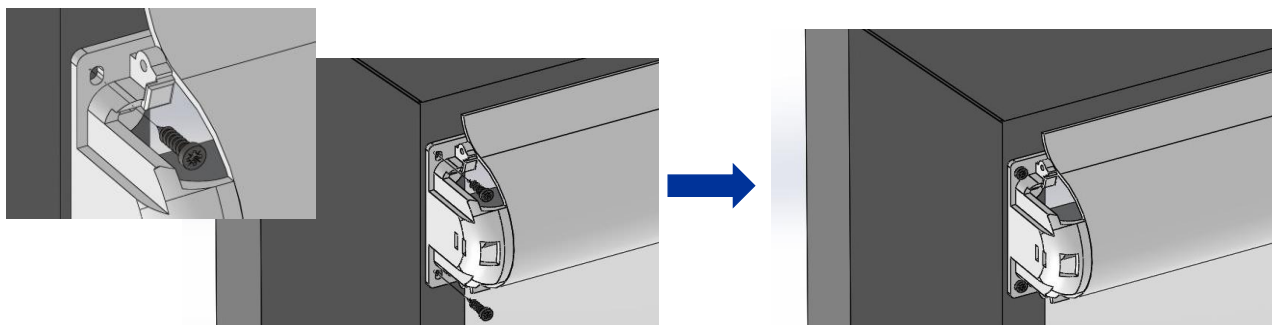


KASSETTRULOODE PAIGALDAMINE

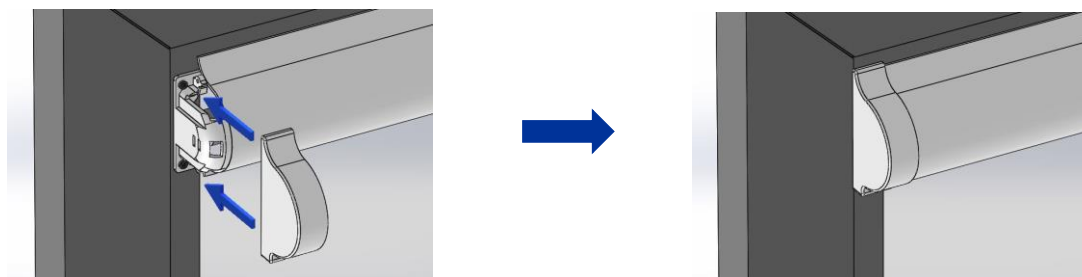
SAMM 1 - TÕMBA OTSAKORGID PESAST VÄLJA



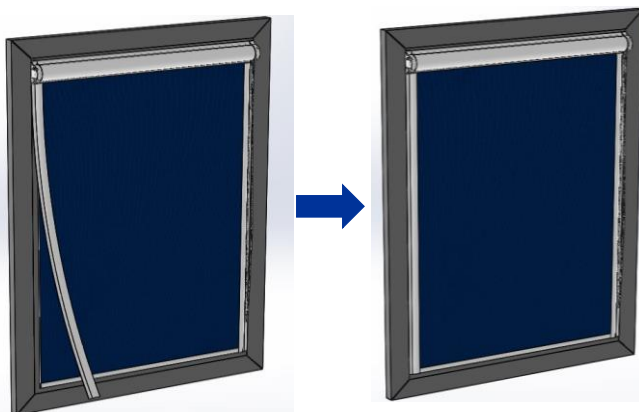
SAMM 2 - ASETA KASSETTRULO O AKNARAAMI PEALE JA KINNITA KRUVID



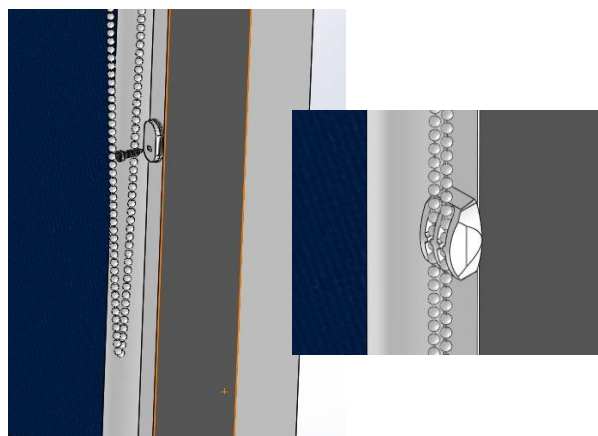
SAMM 3 - LÜKKA OTSAKORGID TAGASI PESASSE



SAMM 4 - LIIMI KÜLJESIINID



SAMM 5 - KINNITA KETIHOIDJA KÜLJESIINILE JA ~10CM KÕRGUSELE KETI ALT OTSAST*



* Jälgi, et ketilukk ei jääks segama keti kinnitamist ketihoidjasse